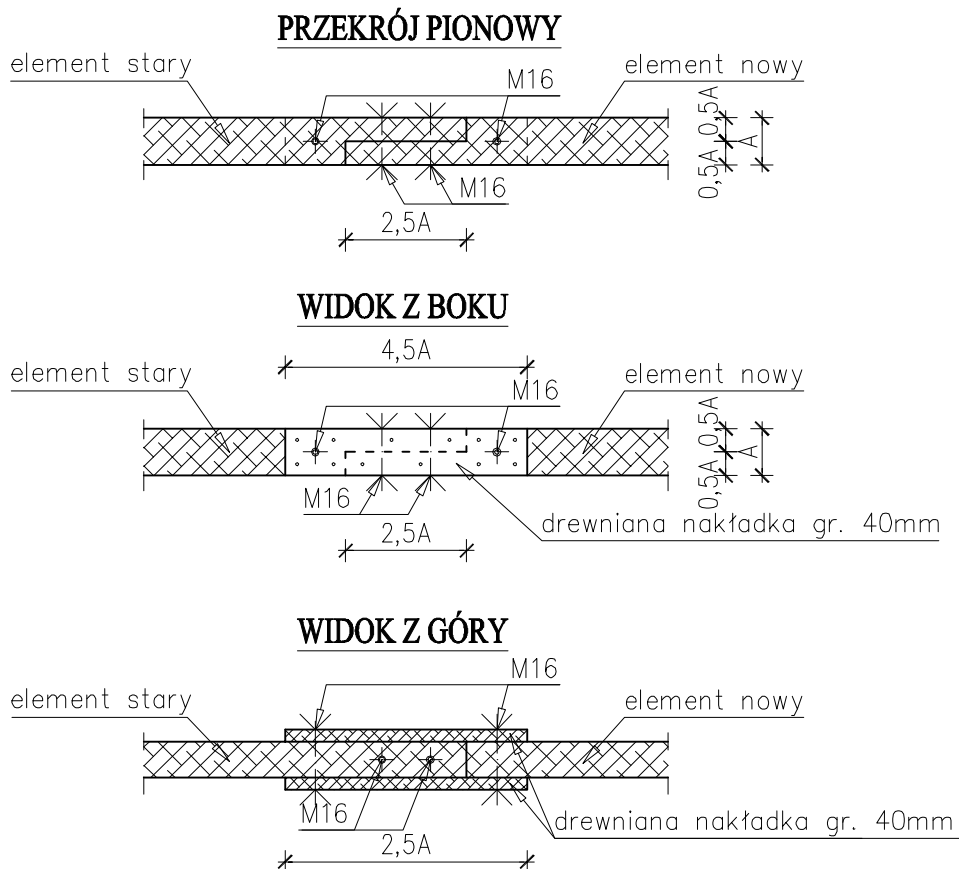


POŁĄCZENIE NOWEJ I STAREJ CZĘŚCI NAPRAWIANEGO ELEMENTU

Skala 1:25



LEGENDA:

A - wysokość elementu naprawianego lub szerokość słupa

UWAGI:

1. W konstrukcjach drewnianych o złączach na gwoździe lub śruby powierzchnia przekroju drewna nie może być mniejsza niż 1400 mm².
2. Drewno użyte do uzupełnienia musi być wcześniej wysuszone.

RONSBUD		PRZEDSIĘBIORSTWO USŁUGOWE RYSZARD KOPICKI, OLIMPIŃ 18, 86-061 BRZOZA
NAZWA I ADRES OBIEKTU BUDOWLANEGO: <i>Remont dachu budynku "A" Wydziału Technologii i Inżynierii Chemicznej Uniwersytetu Technologiczno - Przyrodniczego im. J. i J. Giadeckich w Bydgoszczy; dz. ew. 72, obr. 84 ul. Seminaryjna 3-5, 85-329 Bydgoszcz</i>		
OPRACOWANIE: PROJEKT BUDOWLANO - WYKONAWCZY		
NAZWA RYSUNKU: POŁĄCZENIE NOWEJ I STAREJ CZĘŚCI NAPRAWIANEGO ELEMENTU		Skala 1:25
PROJEKTOWAŁ:	<i>inż. Ryszard Kopicki - upr. budowlane do projektowania w specjalności konstrukcyjnej bez ograniczeń nr ewid. ABIT - II - 7131 - 52 / 2001</i>	PODPIS:
OPRACOWAŁ:	<i>mgr inż. Agnieszka Kraska</i>	
BRANŻA: ARCHITEKTONICZNA	DATA: 31 maj 2011r.	Nr RYSUNKU: 10